

FIER AMONT, FILLIERE, EAU MORTE

Lancement d'une démarche collective
Ressource en eau, Changement climatique
et Volumes prélevables
sur nos rivières

SILA

l'oxygène
à la source

Lettre d'information n°1
Octobre 2023

Une multiplication des sécheresses qui interroge notre avenir

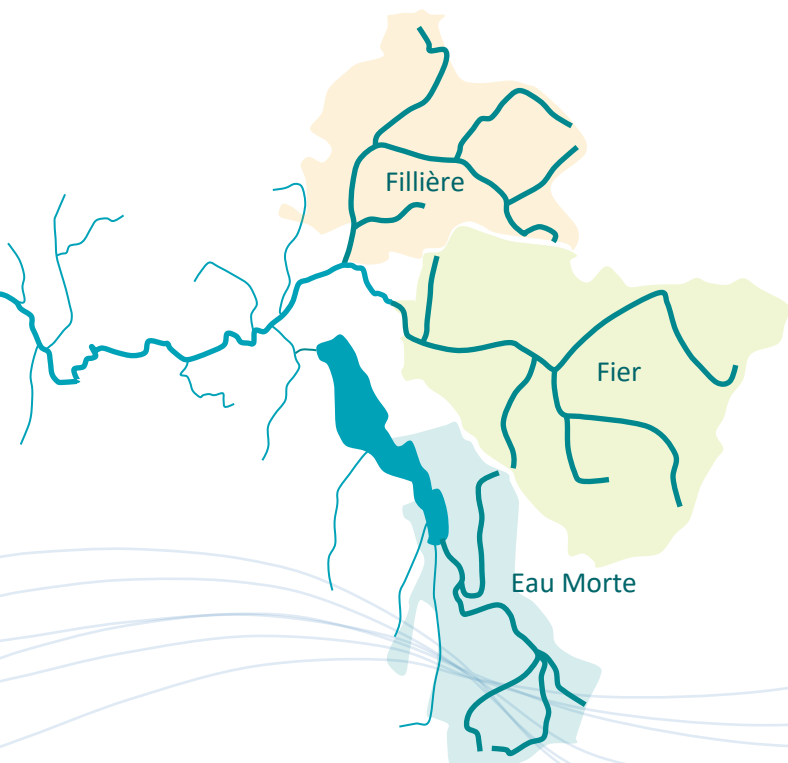
Ces dernières années, les habitants et professionnels du territoire ont fait face à une série de sécheresses particulièrement sévère. 2018 et 2022 ont particulièrement marqué les esprits : niveau du lac en baisse, tarissement des sources, difficulté d'approvisionnement en eau potable, nouveaux assècs en rivière obligeant à des pêches de sauvetage d'urgence mais aussi activités économique et touristique perturbées, production fourragère des exploitations altérée, etc.

Ces difficultés se traduisent dans les mécanismes de gestion de la ressource. Les arrêtés de restriction des usages de l'eau se multiplient. Les études nationales confirment l'impact du changement climatique en cours.

Face à ces constats, le territoire s'interroge. Ces années exceptionnelles sont-elles le signe d'un changement structurel de long terme ? Demain, deviendront-elles la norme ? Sommes-nous en train, sans nous en rendre compte, de mettre à mal nos ressources en eau et nos rivières ? Le territoire est-il armé pour y faire face, anticiper et s'adapter ?

C'est à ces questions que le SILA souhaite pouvoir répondre de manière concrète en lançant une démarche collective d'étude, réflexion et passage à l'action sur les bassins les plus en tension de la Fillière, du Fier Amont et de l'Eau Morte.

« Niveau du lac en baisse,
tarissement des sources,
difficulté d'approvisionnement
en eau potable et nouveaux
assècs en rivière »



Une étude pour confronter nos besoins et nos ressources

Concrètement, l'étude se propose de confronter :

- ▶ Les demandes en eau actuelles et futures du territoire et de les confronter à...
- ▶ ...l'évolution actuelle et future de la disponibilité en eau sur les bassins versants du Fier, de la Fillière et de l'Eau Morte...
- ▶ ... afin de se tourner vers la mise en œuvre d'actions concrètes.

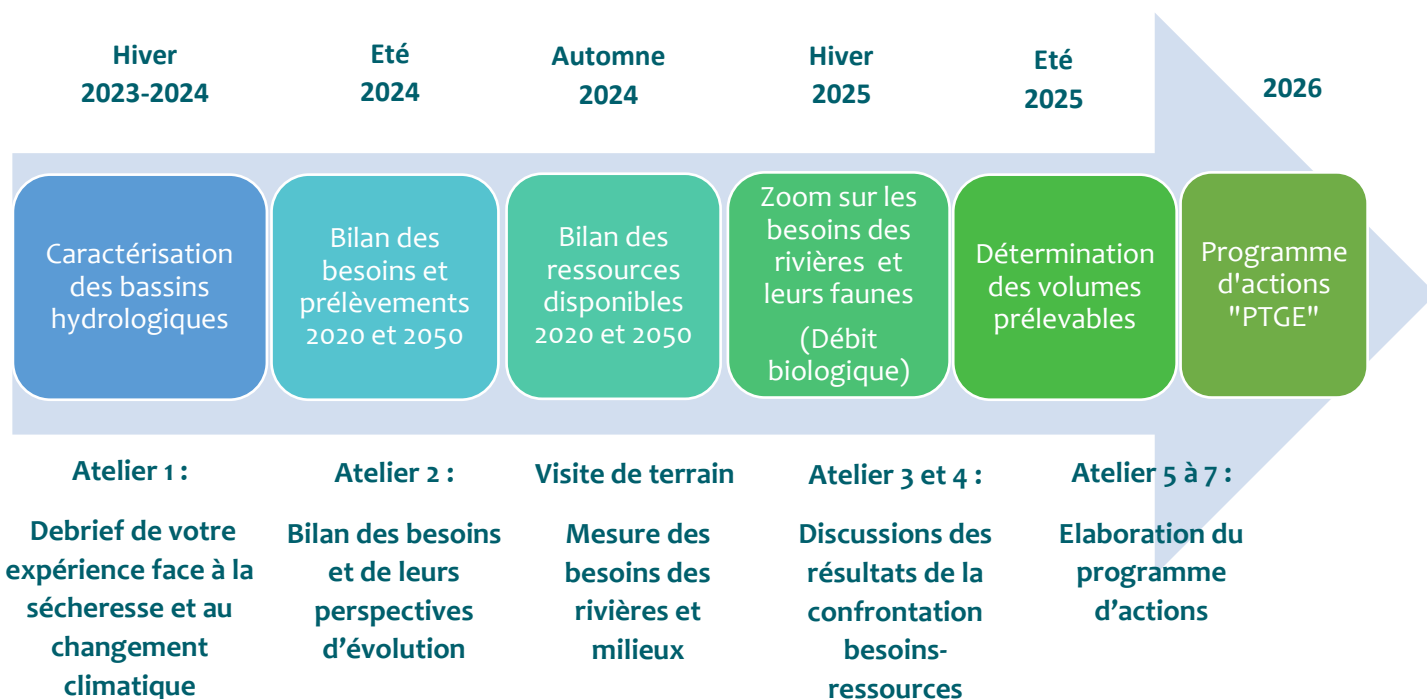
Secteur par secteur, et autant que l'état de l'art le permet, des ordres de grandeurs concrets seront obtenus sur les déficits éventuels dans nos rivières et nappes, sur ce qui les explique et leur impact sur la vie aquatique.

La prospective permettra de se projeter sur l'évolution du territoire face au changement climatique.

A l'aune de ces résultats, les participants à la démarche mettront en débat des volumes prélevables de référence. Ils exploreront les moyens de les mettre en œuvre dans le cadre d'un programme spécifique de l'Agence de l'eau et de l'Etat appelé PTGE (Projet de Territoire pour la Gestion de l'Eau).

Les équipes de Cereg, Contrechamp et YAC accompagnent le SILA dans cette aventure. Merci de leur réserver un bon accueil.

6 ateliers de consolidation et débats



Contacts

Pierre Golfier

Chargé de mission Ressources en eau et qualité

Valérie Caillet

Responsable du Service Rivières et Grand Cycle de l'eau

Tel : 04.50.66.77.77 @ : [sil@sil.fr](mailto:sila@sil.fr)



Financé par

